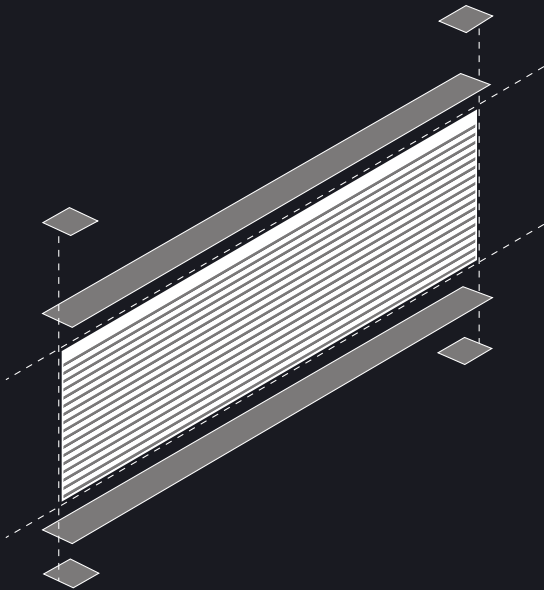


ffuss

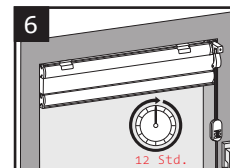
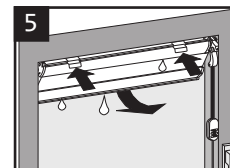
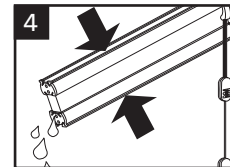
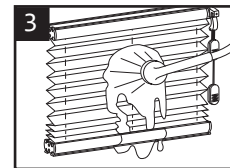
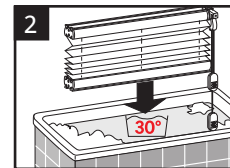
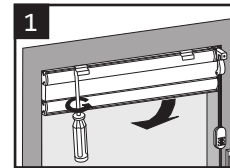
Plissee / Pflegeanleitung



www.ffuss.de

PFLEGEANLEITUNG

CARE INSTRUCTIONS / CONSIGNES DESOINS /
ONDERHOUDSHANDLEIDING / BAKIMTALIMATI



PFLEGEANLEITUNG

Die faltenfesten ffuss-Stoffe sind leicht zu reinigen. Plisseestoffe werden einfach in einer ca. 30°C warmen Feinwaschmittellauge geschwenkt. Gut ausspülen, das Stoffpaket zusammenfalten und Wasser ausdrücken. Die Anlage darf nicht mehr tropfen. Feucht aufhängen und im geschlossenen Zustand trocknen lassen. Während des Trocknens den Faltstore mehrmals öffnen und wieder schließen, damit die Falten nicht verkleben. Nicht bügeln. Bei Elektro- und Kurbelanlagen dürfen die mechanischen Teile nicht in Lauge oder Wasser gelangen. Ausgeschlossen hiervon sind alle metallisierten Stoffe sowie beschichtete Abdunklungsstoffe. Diese sind mit einem Tuch leicht abzuwischen. Nicht reiben! Nähere Angaben bzgl. Reinigungsspezifikationen der einzelnen Stoffe entnehmen Sie bitte der Übersicht „Materialeigenschaften“. Von einer chemischen bzw. Ultraschallreinigung raten wir ab und übernehmen keinerlei Gewährleistung.

Wichtig:

Für Fensterrahmen und Glas dürfen keine scharfen bzw. alkalischen Reinigungsmittel verwendet werden, die mit der Anlage direkt oder indirekt (Schwitzwasser) in Verbindung kommen. Bei unzureichender Be- und Entlüftung kann es zu Kondenswasserbildung kommen (bezüglich Montageabstand beachten Sie auch die zugehörige Montageanleitung).

Keine Gewährleistung übernehmen wir für Stoffbeschädigungen, die durch Tropfwasser oder Fliegenexkremente entstehen.

ffuss-Faltstores sind nur für den Einsatz in beheizten Innenräumen geeignet und nicht für den Außenbereich oder Schwimmbäder vorgesehen. Keine Gewährleistung wird deshalb bei einer Montage in offenen oder teilverglasten Überdachungen (Freisitz) sowie Schwimmbädern im Außenbereich übernommen.

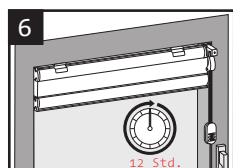
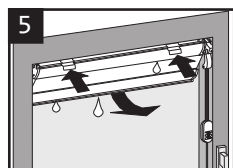
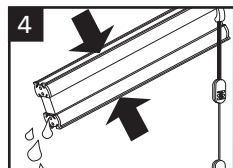
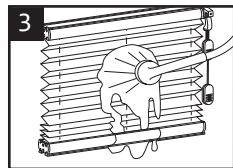
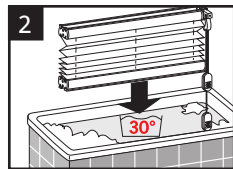
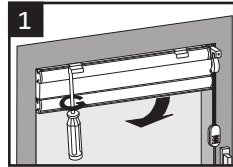
Elektroanlagen sind nicht für die Montage in Feuchträumen (Bäder, Schwimmbäder, Gewächshäuser) geeignet.

Tipp:

Verwenden Sie Ihren ffuss-Faltstore täglich und Sie werden lange Zeit Freude daran haben.

PFLEGEANLEITUNG

CARE INSTRUCTIONS / CONSIGNES DE SOINS / ONDERHOUDSHANDLEIDING / BAKIM TALIMATI



CARE INSTRUCTIONS

For metallised and blackout materials. For all metallised fabrics as well as coated blackout materials simply wipe down gently with a cloth. Do not rub! For all other fabrics. The pleated ffuss fabrics are easy to clean. Simply remove the blind from the window and wash the ffuss pleated fabrics using a mild detergent solution and water at approx. 30°C. Rinse thoroughly, fold the fabric parcel together and squeeze the water out by pressing the rails of the blind together until the blind is no longer dripping wet. Hang up damp and leave closed to dry, but open and close the pleated blind several times during the drying process to prevent the pleats sticking together. Do not iron. In case of electrical and crank winder, make sure the mechanical /electrical parts do not come into contact with detergent solution or water. For pretensioned types, tension shoes must not be removed from the cords.

Important:

When cleaning window frames and glass do not use any caustic or alkaline purifying agents which could come into direct or indirect contact (condensation) with the system. Condensation can form if there is too little ventilation or air flow. We do not accept liability for fabric damage caused by water stains or insects. ffuss pleated blinds are only suitable for use in heated indoor areas and conservatories and have not been designed for outdoor use or swimming pool areas. For more details about cleaning specifications for individual fabrics contact your local dealer.

We advise against chemical or ultrasonic cleaning and do not accept warranty claims in this case.

Electric systems are not suitable for installation in humid areas.

Tip:

Daily use of your ffuss pleated blind will keep it in top condition for years of satisfaction.

ONDERHOUDSHANDLEIDING

De plooi vaste ffuss-stoffen zijn gemakkelijk te reinigen. ffuss-plisséstoffen worden gewoon in een sopje van ca. 30°C met een fijnwasmiddel gespoeld. Goed spoelen, de stof samen vouwen en het water uitdrukken. Het gordijn mag niet meer druppen. Nat ophangen en in gesloten toestand laten drogen. Tijdens het drogen het vouwgordijn meerdere keren openen en weer dichtvouwen zodat de vouwen niet aan elkaar plakken. Niet strijken. Bij elektrische en gemotoriseerde zonwering mogen de mechanische onderdelen niet met water in contact komen. Uitgesloten hiervan zijn alle gemetalliseerde stoffen en verduisteringsstoffen die van een laag voorzien zijn. Die zijn met een doek gemakkelijk schoon te maken. Niet wrijven! De spanschoenen bij VS installaties mogen niet uit de snoeren worden losgemaakt!

Belangrijk:

Voor vensterramen en glas mogen geen agressieve resp. alkalische reinigingsmiddelen gebruikt worden die direct of indirect (condens) met het gordijn in contact komen. Bij onvoldoende ventilatie kan er condens gevormd worden (raadpleeg voor de montageafstand ook de bijbehorende montagehandleiding). Wij zijn niet verantwoordelijk voor beschadiging van de stof door druiwater of excrementen van vliegen. ffuss-vouwgordijnen zijn uitsluitend voor gebruik in verwarmde binnenruimtes geschikt en niet voor gebruik buiten of in zwembaden. Er wordt dus geen garantie aanvaard bij een montage buiten, bij gedeeltelijke of volledige glazen koepels (patio) en in zwembaden. Meer informatie over de reiniging van de afzonderlijke stoffen vindt u bij het overzicht „Materiaal eigenschappen“. Wij raden een chemische resp. ultrasone reiniging af en aanvaarden geen enkele garantie.

Elektro-installaties zijn niet voor montage in vochtige ruimtes (badkars, zwembaden, serres) geschikt.

Tip:

Gebruik uw ffuss-vouwgordijn dagelijks en u zult er jarenlang plezier aan beleven.